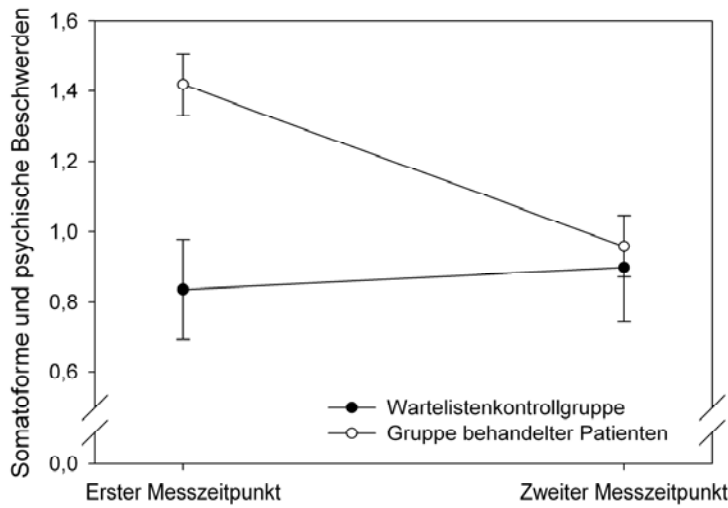


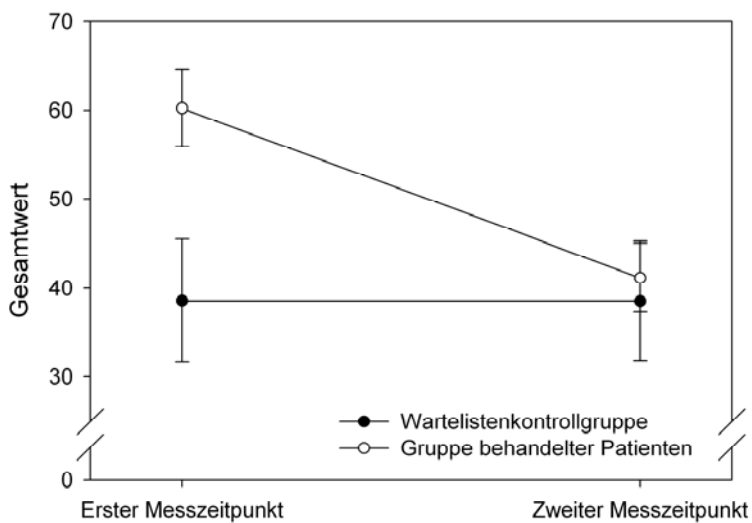
Bonner Evaluationsstudie (BEST)

Studienergebnisse PP Stand Februar 2010

- N=1126
- KG=32 Pat (81,5 % weiblich)
- von T1 zu T2 71 Pat. (70,4 % weiblich), noch ca. 766 Pat vor der 25 Std.
- Symptomverbesserung auf allen Skalen ersichtbar (siehe: <http://www.kbap.de/kbaphtml/start.php?id=535>).



„psychische und somatoforme Beschwerden“ (HEALTH)



Gesamtwert der VDS90 Symptomliste

Studienergebnisse KJP Stand Januar 2010

- N=87
- KG=0
- von T1 zu T2 = 20 Pat.
- Abbruch der Behandlung während Therapie 21 % (19 Pat.)
- keine Therapie begonnen 6 Pat. (7 %)
- ¼ der Pat. Jugendhilfemaßnahmen (Heimaufenthalte/ Pflegschaft /Familienhilfe)
- T1
 - Altersdurchschnitt: 10;8 Jahre
 - 42 Mädchen (48 %)
 - 45 Jungen (52 %)
- T2
 - Altersdurchschnitt: 10;1 Jahre
 - 7 Mädchen (35 %)
 - 13 Jungen (65 %)

Schulbesuch (aus der T2 Messung)

- überwiegend normale Grundschule
 - 2 Erziehungsschwierigen- bzw. Lernbehindertenschule
 - 1 Sprachheilschule
- weiterführende Schule (9 Pat.)
 - 4 Hauptschule bzw. Gesamtschule
 - 3 Realschule
 - 1 Gymnasium
 - 1 Förderschule

Berufsausbildung (aus der T2 Messung)

- Vater
 - 32% keine Ausbildung
 - 53% Berufsausbildung
 - 1 Vater Beamter bzw. Unternehmer
- Mütter
 - 32% keine Ausbildung
 - 58% Berufsausbildung
 - 2 akademischen Abschluss

Diagnosen (aus der T2 Messung)

- 45% Anpassungsstörung (F43)
- 15% neurotische Störung (F4)
- 15% Störung des Sozialverhaltens (F91)
- 15% emotionale Störung des Kindesalters (F93)
- 10% Depression (F 32)

Hypothese 1: Symptomveränderung

(nur berechnet anhand von Elternbögen)

- Symptomverbesserung der mittels der CBCL und DISYPS gemessenen Skalen der kindlichen Patienten im Elternurteil nach 25 Stunden

Hypothese 2: Veränderung der Lebensqualität

(nur berechnet anhand von Elternbögen)

- misst emotionale und soziale Funktion bezogen auf Familie, Geschwister und Peers
- keine signifikanten Unterschiede von T1 zu T2
- allgemeine Lebensqualität weist eine Verschlechterung auf

Hypothese 3: Zusammenhang zw. Eltern-Therapeut-Beziehung und Symptomrückgang

(nur berechnet anhand von Elternbögen)

- Beurteilung der Behandlung wurde als gut bis sehr gut beurteilt.
- Je besser die Beziehung zw. Eltern und Therapeut beurteilt wurde, desto stärker war der Symptomrückgang

Aktuelle Zahlen BEST Studie**Stand Juni 2010****PP**

	T0	T1 (EG)	T2 (25)	T3a (50)	T3b (80)	T3c (100)
DESII	76	1390	175	29	4	1
IES	51	1054	142	24	2	1
HEALTH	77	1327	181	31	3	0
VDS30	74	1357	179	34	5	0
VDS90	74	1339	181	33	4	2
HAQ-S	0	234	145	26	2	0
HAQ-F	0	251	123	18	3	0

KJP

Alter	T0	T1 (EG)	T2 (25)	T3a (50)	T3b (80)	T3c (100)
0 – 8;5	0	38	12	3	0	0
8;6 - 10;11	0	37	16	7	0	0
11 - 13;11	0	37	12	1	0	0
13;00 - 17;11	0	65	13	1	0	0
Ges.:	0	177	53	12	0	0

Bei Fragen bezüglich der Studie können Sie sich gerne an das DFT-Institutesekretariat wenden unter: institutesekretariat@dft-online.de oder studie@kbap.de

Ansprechpartner: Sarah Kaspers

Verfasser: Dr. phil. Sabine Trautmann-Voigt; Dipl. Soz. Päd. Sarah Kaspers